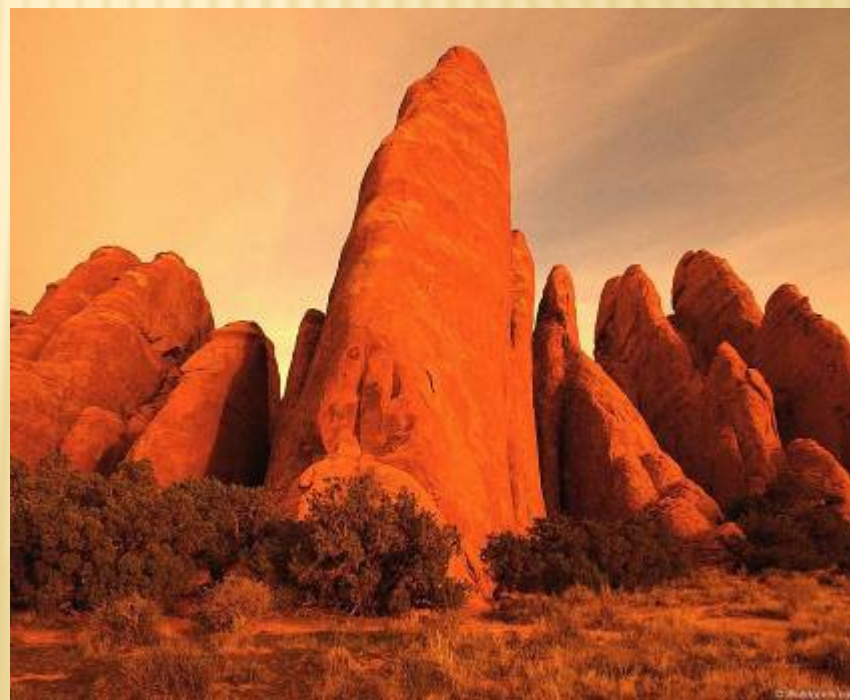


Формы зямной паверхні

і

Асноўныя формы зямной паверхні

раўніны і горы



Формы зямной паверхні



```
graph TD; A[Формы зямной паверхні] --> B[ГОРЫ]; A --> C[РАЎНІНЫ]; C --> D[ПЛОСКІЯ]; C --> E[УЗГОРЫСТЫЯ];
```

The diagram is a hierarchical flowchart. At the top is a white box with a brown border containing the text 'Формы зямной паверхні'. Two black arrows point downwards from this box to two separate boxes: an orange box on the left and a green box on the right. The orange box contains the text 'ГОРЫ'. The green box contains the text 'РАЎНІНЫ'. From the bottom-left corner of the green box, a black arrow points down and to the left to a light blue box containing the text 'ПЛОСКІЯ'. From the bottom-right corner of the green box, a black arrow points down and to the right to a yellow box containing the text 'УЗГОРЫСТЫЯ'. All boxes have a thin brown border.

ГОРЫ

РАЎНІНЫ

ПЛОСКІЯ

УЗГОРЫСТЫЯ

Раўніна- гэта вялікая прастора Зямлі з амаль роўнай паверхняй.

Раўніны могуць быць плоскімі і ўзгорыстымі

Па вышыні раўніны падзяляюцца на нізіны (менш за 200м), узвышшы (ад 200 да 500 м) і пласкагор'і (вышэй за 500 м).

Роўняы альбо амаль роўняы абшары Зямлі

Раўніны -

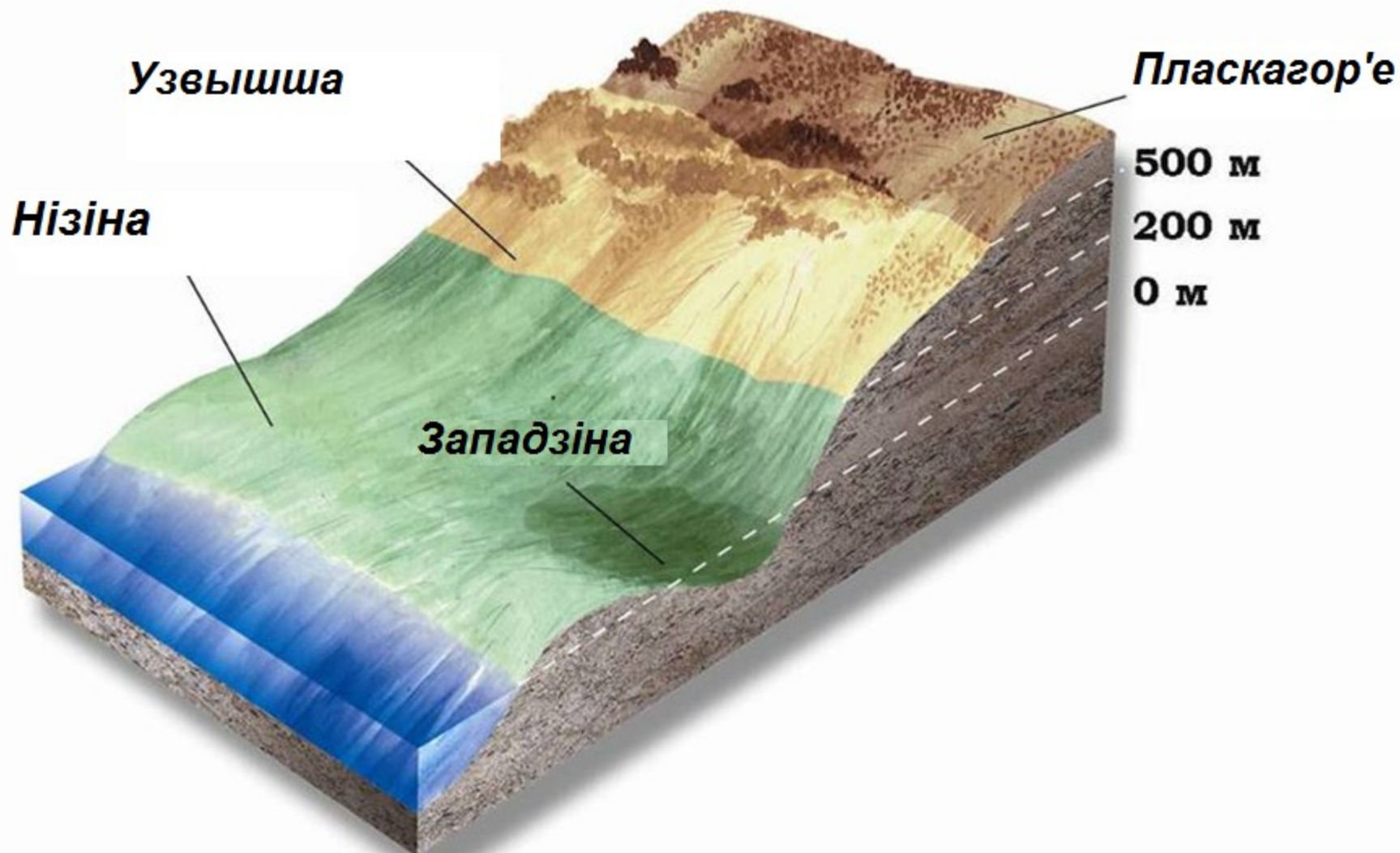
Плоскія



Узгорыстыя



Як адрозніваюцца раўніны па вышыні



Роўныя альбо амаль роўныя абшары Зямлі

РАЎНІНА -

узгоркі

яры



ПЛОСКАЯ РАЎНИНА



УЗГОРЫСТАЯ РАЎНІНА



УЗВЫШША



НІЗІНА



ПЛАСКАГОР'Е



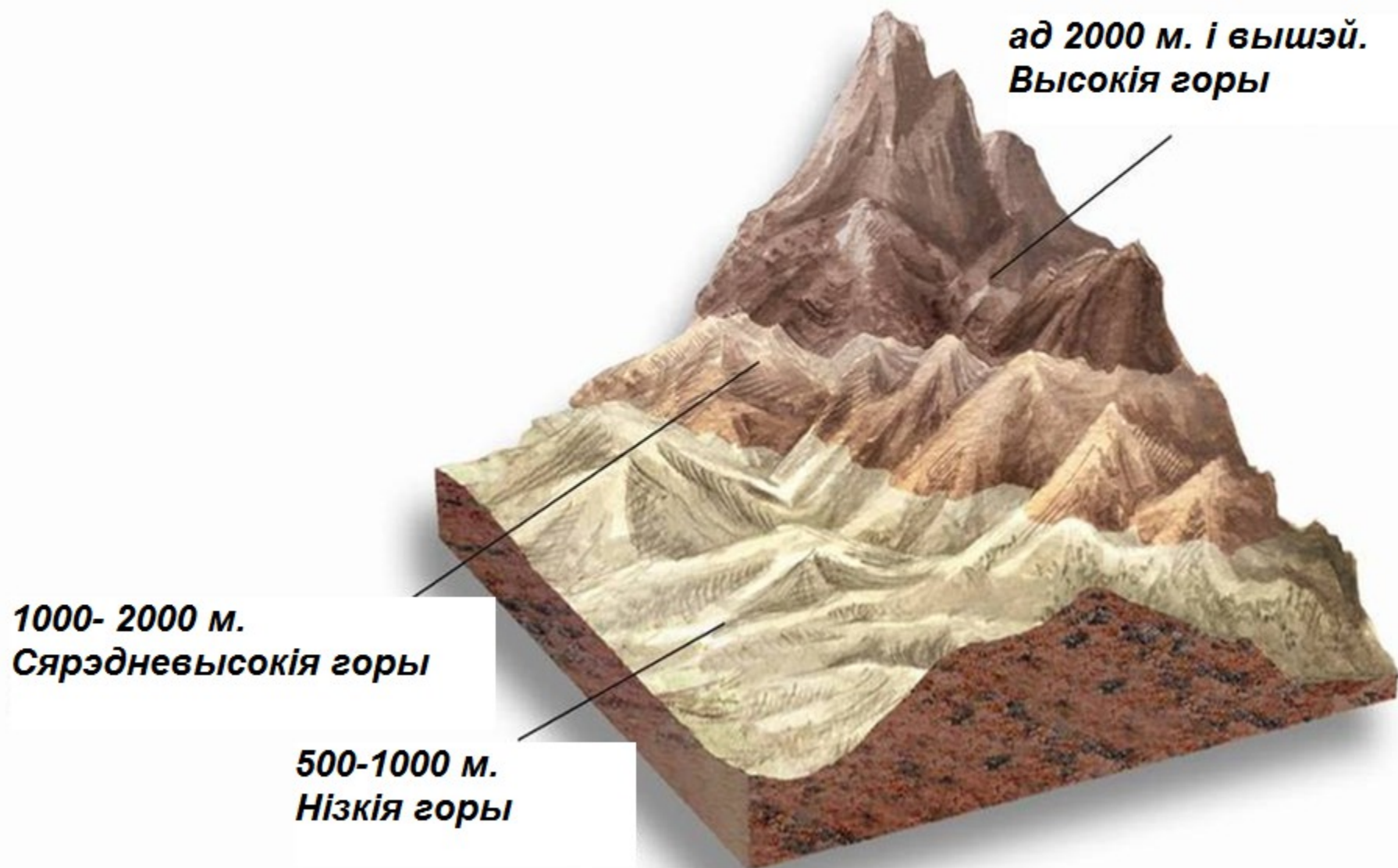
Амазонская нізіна



Гара – выпуклая форма рэльефу з добра выяўленай вяршыняй, падэшвай і схіламі, якая ўзвышаецца над навакольнай мясцовасцю на вышыню больш за 200м.

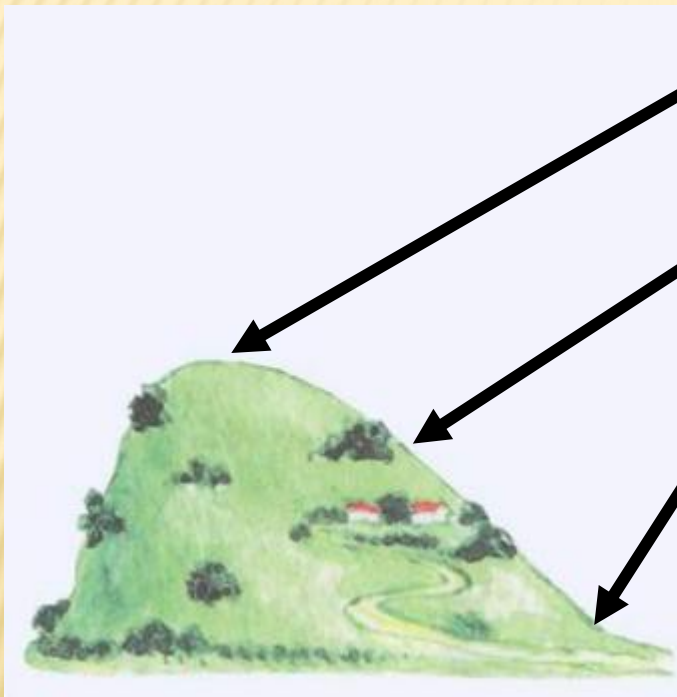


Як адрозніваюцца горы па вышыні



узгоркі

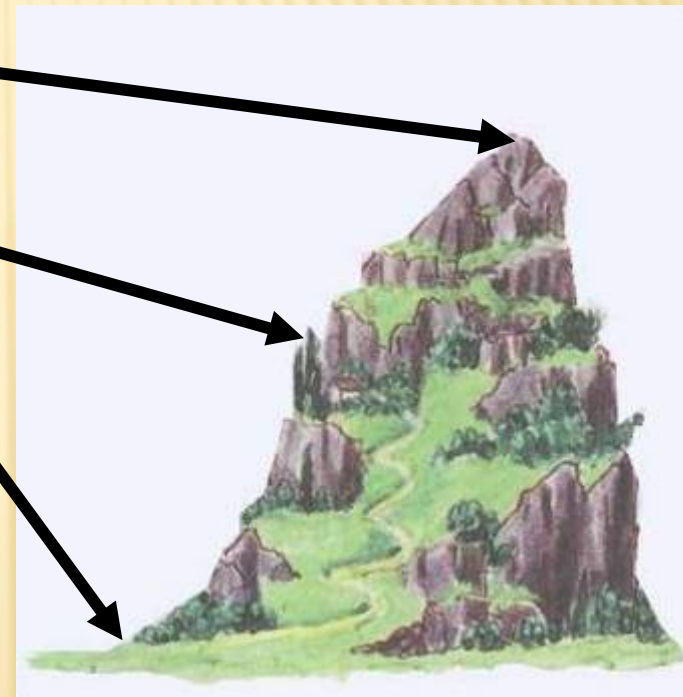
горы



ВЯРШЫНЯ

СХІЛ

ПАДЭШВА



Вышыня да 200 м.

Вышыня больш за 200 м.

Чым адрозьніваецца ўзгорак ад гары?

ПАДЭШВА (падножжа) –гэта месца, дзе пачынаецца ўзгорак (гара).

ВЯРШЫНЯ-самая высокая кропка гары

СХІЛЫ –гэта часта гары або ўзгорка, якая разьмешчана між падэшвай і вяршыняй. Схілы бываюць пакатыя і крутыя

ГОРНЫ ХРАБЕТ



Самыя высокія горы на частках сьвету



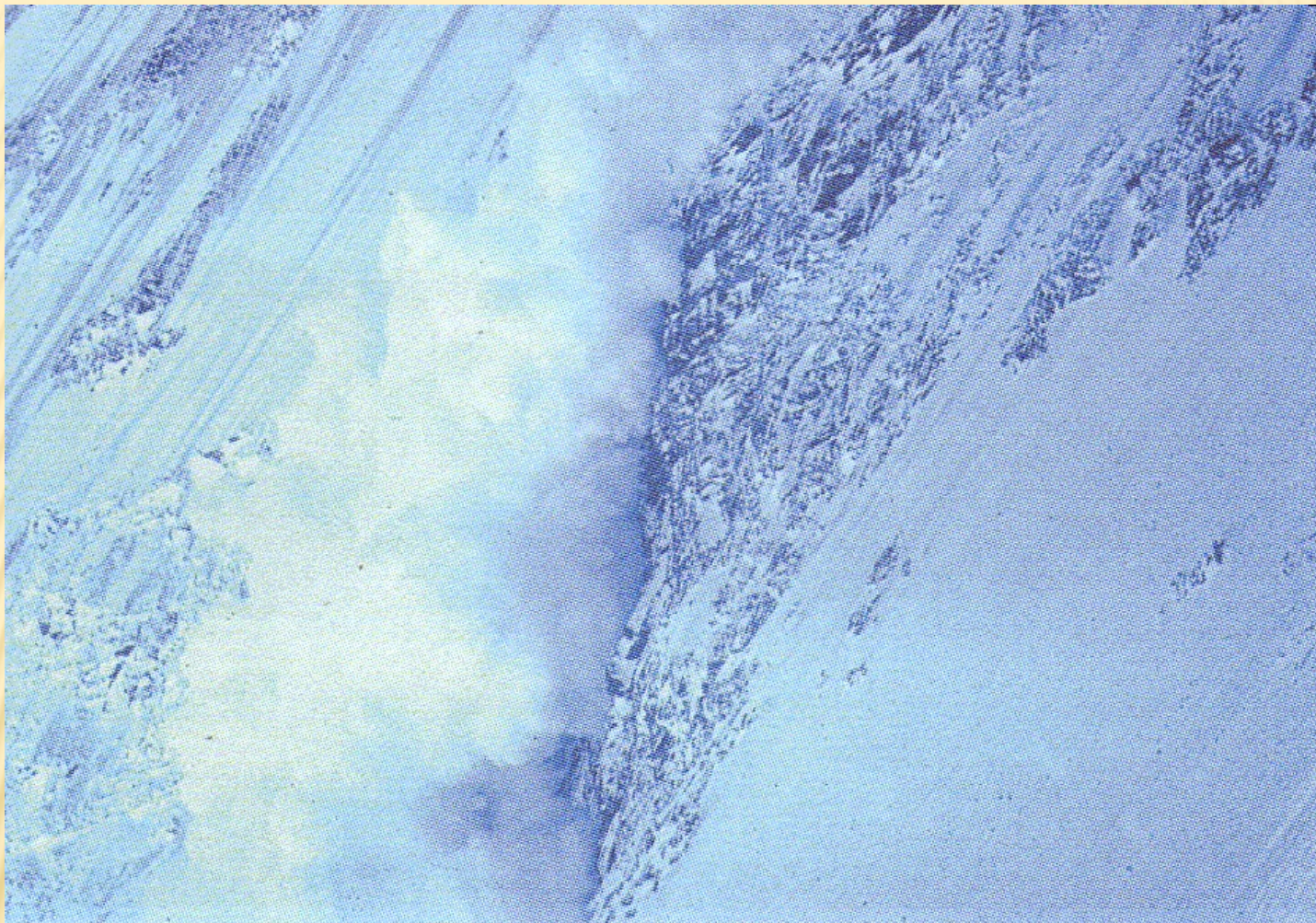
Вогнядышныягоры



Вывяржэньневулкана
НаЗямлібольша 870
ПРЫКЛАДНА для 620
Астатніятолькі«Дыхан



Таквыглядаекіпячаялава.



Сьнежныялавіны

М А Л А Й Ц Ы !

