



# Рыбы

Віды рыбаў.



# РЫБЫ

## Хрястковья рыбы

1. Акулы
2. Скаты
3. Хімеры



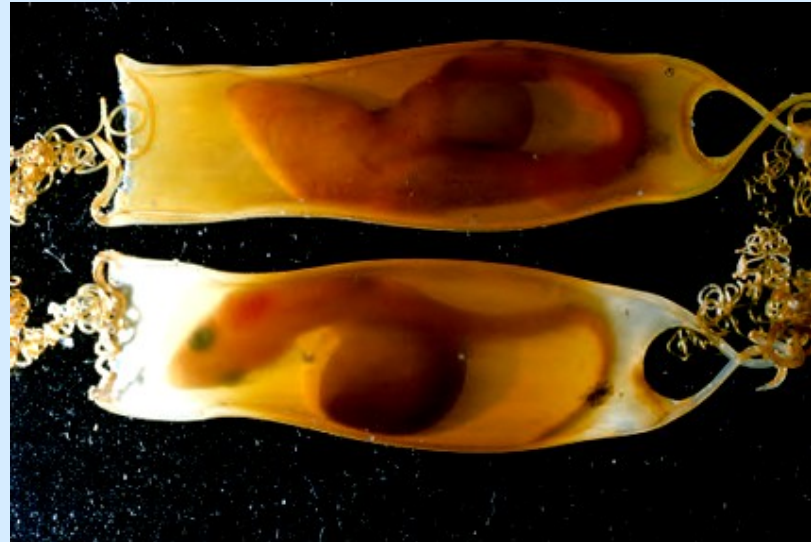
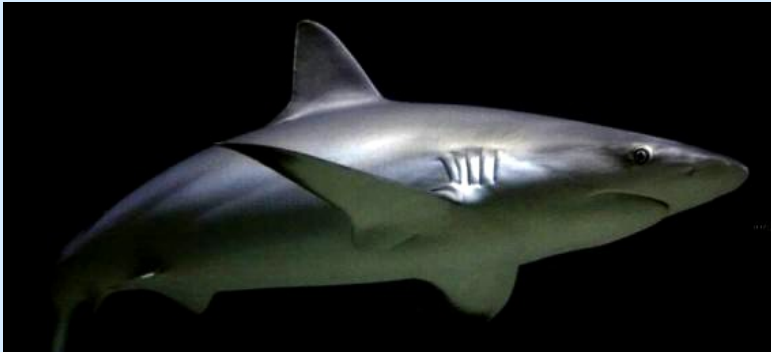
## Косткавяя рыбы

1. Асётравобразныя
2. Ласосеобразныя
3. Акунеобразныя
4. Карпаобразныя
5. Сельдзевобразныя



# Храстковья рыбы:

1. шкілет з хростка;
2. няма жабраных крышак і плавальнай бурбалкі;
3. Не адкладаюць ікру
4. Няма лускі.





Жабраны  
я  
шчыліны

# Акулы



Жабраных крышак няма, а з кожнага боку 5 – 7 жабраных шчылін.

Плавальнай бурбалкі няма.

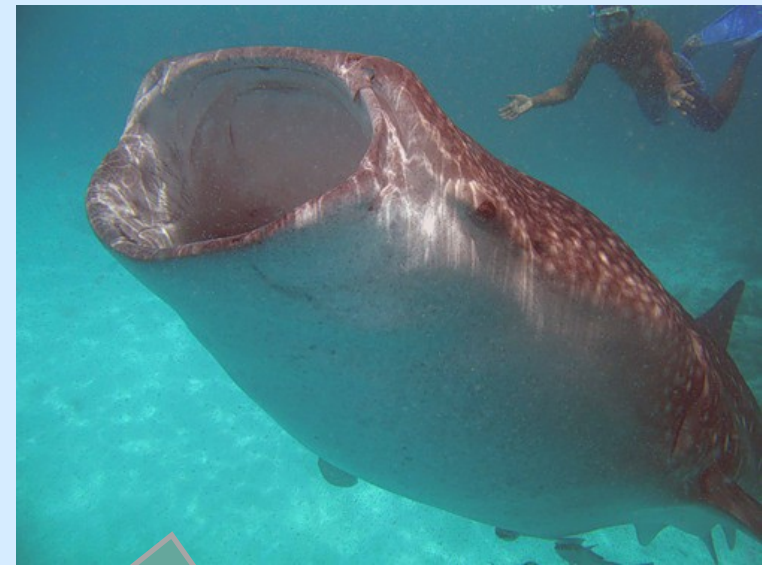
Акулы ўзброены мноствам вострых зубоў, маюць выцягнутае цела з нераўнабокім хвастом. Існуе каля 370 відаў акул.

- Акулы распаўсюджаны вельмі шырока: насяляюць у прыбярэжных і адкрытых водах, некаторыя ў рэках (напрыклад, у Амазонцы, Гангу). Большасць акул жывародныя, некаторыя адкладаюць яйкі ў спецыяльны мяшок. Амаль усе акулы - драпежнікі. Жарчуюцца рыбамі, дновымі бесхрыбтовымі, малюскамі, чарвякамі.

- Большасць акул - вялікая белая, сіняя, рыба-молат і іншыя - дзень і ноч бесперапынна плаваюць: па-першае, у іх няма плавальнай бурбалкі, і калі акула спыніцца, яна пойдзе да дна; па-другое ў акул, выключаючы некаторыя віды, няма механізму для пракачвання праз жабры вады, з якой кроў атрымлівае кісларод.
- Налічваецца каля 370 разнавіднасцяў гэтых рыб, пачынаючы з 15 см. пажадлівай карлікавай акулы да 13 м. планктонояднай кітовай акулы.



Акула  
карлікавая



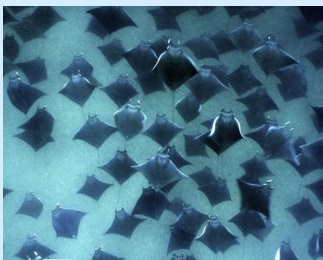
Акула  
кітовая

# Селядцовая акула



Пал





# Скаты



- Для скатаў характэрна вельмі «расплясканае» цела і вялікія грудныя плаўнікі, зрослыя з галавой. Пашча, ноздры і пяць пар жабраў знаходзяцца на плоскім і, як правіла, светламу ніжняму боку. Хвост прадаўгаватай формы. Большасць скатаў жыве ў марской вадзе, аднак існуе і некалькі прэснаводных выглядаў. Верхні бок у скатаў прыстасаваны па расфарбоўцы да той ці іншай жыццёвай прасторы і можа вар'іраваць ад светла-пясковага да чорнага. На верхнім боку размешчаны вочы і адтуліны, у якія пранікае вада для дыхання.
- Большасць выглядаў скатаў вядзе прыдновы лад жыцця і сілкуецца ракавінкамі, ракамі і малюскамі.
- Адным з найболей вядомых выглядаў скатаў з'яўляецца манта, чый размах крылаў можа дасягаць 2,5 метра, а даўжыня — да пяці метраў.
- Адмысловай «зброяй» нададзены атрад электрычных скатаў, чые прадстаўнікі з дапамогай адмысловага органа з ператвораных мышцаў могуць паралізоўваць здабычу электрычнымі разрадамі ад 60 да 230 вольт і звыш 30 ампер



Электрычны скат



# Хімеры

- Цела хімер звужваецца да задняга канца і сканчаецца доўгім (да паловы даўжыні цела) хвастом. Даўжыня сталых асобін ад пярэдняга канца да кончыка хваста вар'іруе ад 0,6 да 1,5 метраў. Характэрнае аблічча хімерам надаюць вялікія крылападобныя грудныя плаўнікі. На боку галавы і тулавы размяшчаецца адкрытая баразэнка бакавой лініі.



# Асятровыя

## костка-храстковыя рыбы

1. шкілет з храстка і костак;
2. луска ў выглядзе буйных касцяных пласцін;
3. большасць прахадныя



Асятровыя славяцца высокімі гастронамічнымі якасцямі. Цела голае, з пяццю шэрагамі касцяных пласцінак (жучак). Асётравобразныя – гэта прахадныя і прэснаводныя рыбы паўночнага паўшар'я.

Самая буйная з асятровых – бялуга, якая жыве ў Каспійскім, Чорным, Адрыятычным морах, - дасягае 8 метраў даўжыні і 1100 – 1200 кг вагі. Да такіх памераў дажываюць бялугі да стогадовага ўзросту.

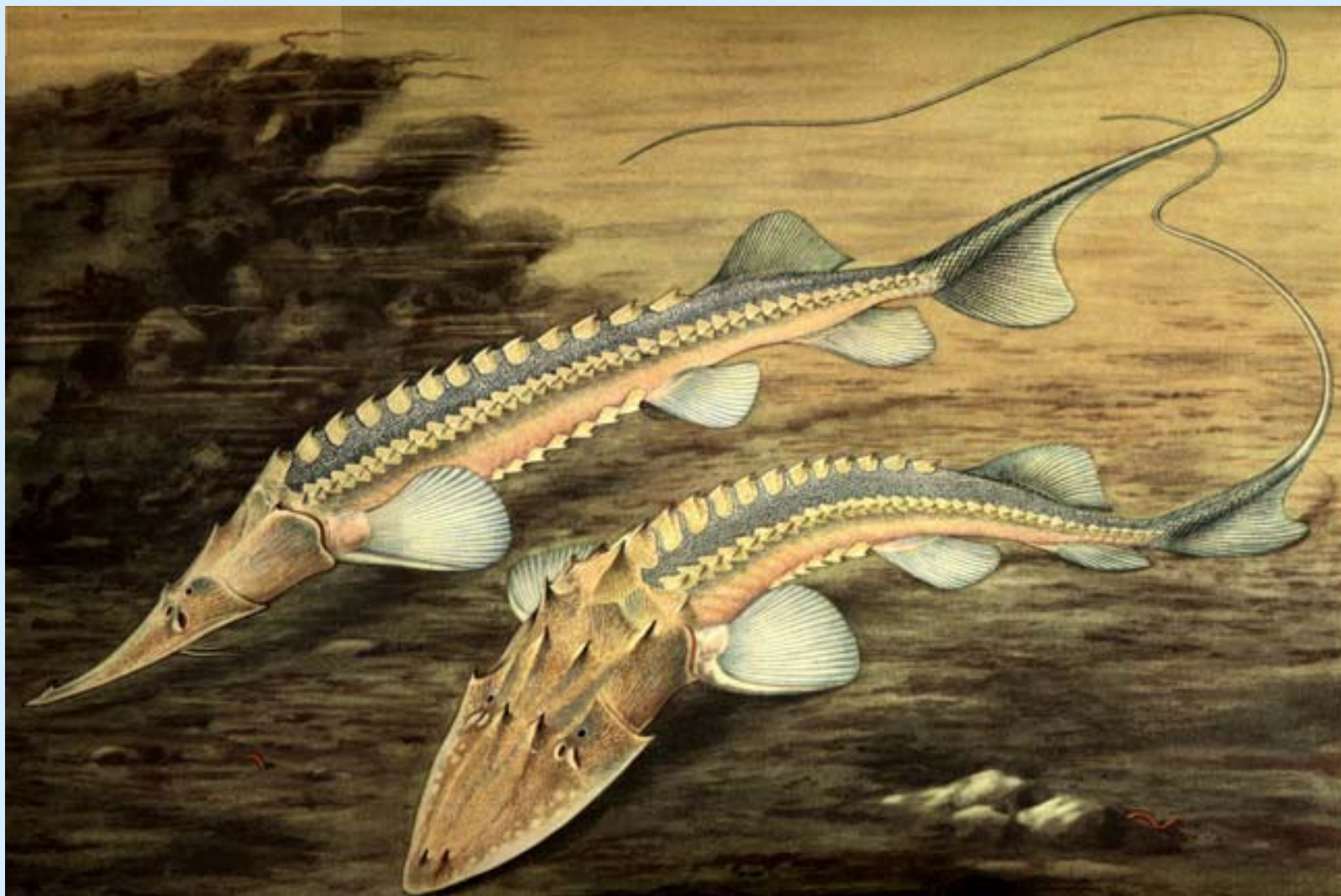


<http://www.fora.gov.ru>

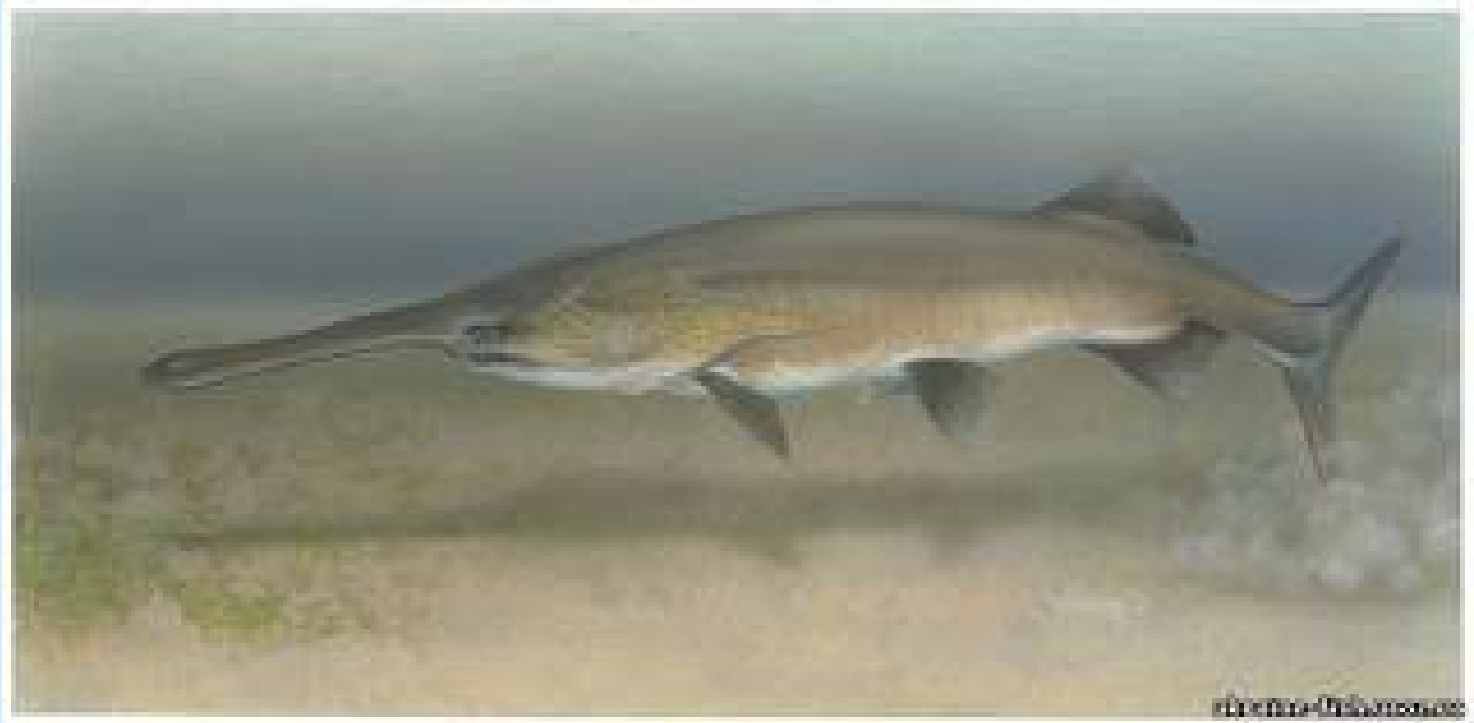
# Сцерлядзь



# У басейне Місісіпі сустракаюцца *лапатоносы*



# *Весланосы* жывуць у Паўночнай Амерыцы і Кітаі



# Селядцовыя

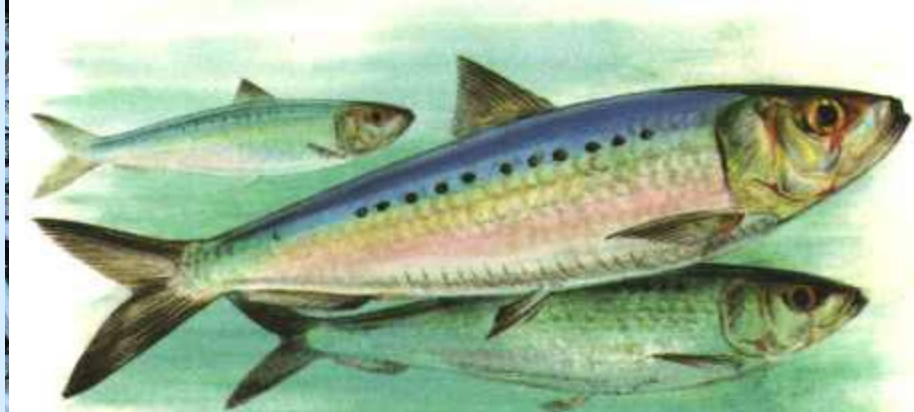
- Маюць вялікае практычнае значэнне. Тыповы прадстаўнік – атлантычны селядзец. Нагульваецца атлантычны селядзец у Нарвежскім, Баранцавым, Паўночным морах, сілкуючыся планктонам і ракападобнымі, дасягае 40 см. у даўжыню.

Селядзец атлантычны





Шпроты



Шырока распаўсюджаны і драбнейшыя *селядцовыя*: шпроты (яны ж кiлькі), цюлькі і буйнейшыя - сардзіны: еўрапейская і далёкаўсходняя (івасі).

Не меней вядома сямейства анчоўсаў: чарнаморскі анчоўс (*хамса*) і перуянскі анчоўс





# Ласосевообразныя

- Сямейства ласосевых – прахадныя прэснаводныя рыбы сярэдніх і буйных памераў. Ціхаакіянскія ласосі: кета, гарбуша, чавыча, кіжуч, нерка, сіма – даюць чырвоную ікру і выдатнае мяса. Усе яны ідуць у рэкі на нераст адзін раз у жыцці.





Чавыча



Кіжуч

Нерка



Сіма





Кумжа

Стронга

- У атлантычных ласосяў – сёмгі і кумжы – шлюбны ўбор не вельмі выяўлены. Пасля нерасту яны не гінуць і могуць нараставаць неаднаразова.
- Кумжа лёгка пераходзіць да аселага жыцця ў азёрах і рэках, становячыся някрупной, яркаафарбаванай стронгай.

# Карпавобразныя

Сярод карпападобных маюцца расліннаедныя, усяедныя і драпежныя. Да драпежных выглядаў адносяцца піранні і электрычны вугор, расліннаедныя – карась, карп, лін і г.д.



www.Rybolov.de



# Пірання



- П'ражэрлівасць пірань, якіх завуць рачнымі гіенамі, пераўзыходзіць усякую верагоднасць, яны нападаюць на ўсякую жывёлу, якая з'явіцца ў іх вобласці, нават на рыб, праўзыходных іх у 10 разоў па велічыні. Вельмі часта кракадзіл звяртаецца ва ўцёкі перад дзікай зграяй гэтых рыб, прычым перагортваецца пузам угару. Драпежнасць іх даходзіць да таго, што рыбы гэтыя не літуюць нават сваіх параненых таварышаў. Зубы піранні вельмі вострыя і дужыя: палка з цвёрдага дрэва маментальна ломіцца гэтай рыбай, нават тоўстыя вуды не могуць выстаяць супраць сілы іх зубоў.

# Акуневообразныя

- Самая шматлікая па вображным складзе група рыб. Распаўсюджаныя ў вадаёмах усіх мацерыкоў і акіянах. Даўжыня цела ад 1 см. да 5м. і вага ад меней за 1г. да 1000кг. і больш.





<http://www.foragro.ru>

# Скумбрия





Месяц – рыба бывае даўжынёй да 3м і  
масай да 100кг і больш

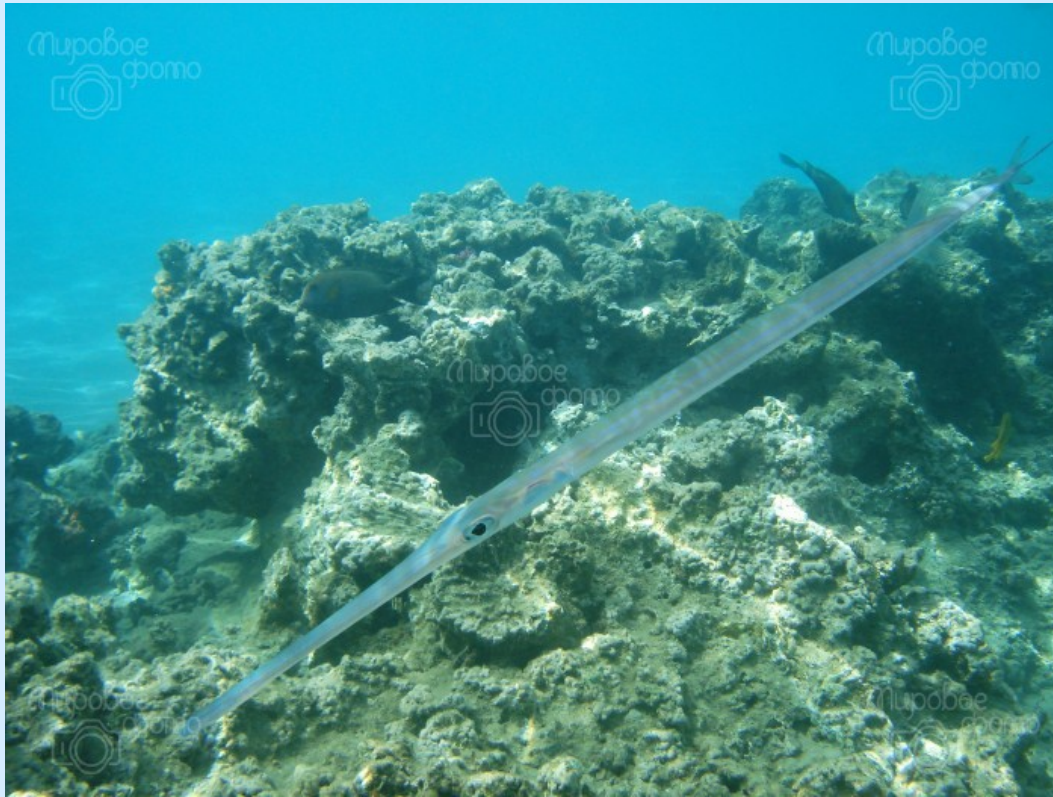


Да гэтага ж атраду належаць і  
акварыумныя рыбкі



# Цікавае пра рыб

У цеплаводных свістулк, марскіх іголак  
цела выцягнута ў доўгую трубку



У марскіх канькоў ікру выношвае  
самец у адмысловай торбе на пузе



- У трапічных прыліпал першы спінны плаўнік зрушыўся на галаву і ператварыўся ў прысоску. Хоць яны нядрэнна плаваюць, яны не выпускаюць магчымасці «пракаціцца», прыліпнуўшы да буйнай рыбы, кіта, а то і да дна судна.



- У марскіх дракончыкаў, якія закопваюцца ў пясок, а таксама ў звёздачотаў у першым спінным плаўніку і жабраных крышках ёсць атрутныя шыпы, укол якіх выклікае ў чалавека пакутлівы боль, а часам і смерць. Водзяцца ў Чорным моры.



- У антарктычных морах жывуць *нататэніі*, кроў якіх бясколерная. Дышаюць яны пасродкам дыфузіі кіслароду праз паверхню скуры ў плаўніках





- У тропіках сярод звычайных ёсць глеявыя скакуны, якія вялікую частку часу праводзяць па-за вадой, на прыбярэжных камянях і ствалах дрэў. Дыхаюць з дапамогай адмысловага наджабранага органа, часам скачучы ў ваду і змочваючы жабры.



- Рыба-свечка, яка живе ў водах Ціхага акіяна, атрымала сваю назву таму, што валодае вельмі высокім узроўнем тлушчу. Індзейцы Паўночнай Амерыкі апроч ужывання гэтай рыбы ў ежу высушвалі яе, прасоўвалі скрозь яе knot і палілі як звычайную свечку.





## **Белая акула**

Велізарныя памеры гэтай акулы (яна часам дасягае ў даўжыню 8 м, а важыць больш за 2 тонны), яе жахлівая пашча, пасаджаная шэрагамі вострых зубоў, наводзіць страх на ўсіх, хто бачыць у хвалях надыходзячы трохкутны плаўнік белай акулы.



## ***Скарпена***

**Скарпена выродлівая да такой ступені, што нагадвае хутчэй камень ці пучок багавіння, чым рыбу. Але менавіта гэта падабенства дазваляе ёй заставацца незаўважанай на дне і нападаць на сваю здабычу зусім раптоўна.**



# Электрический угор

**Электрический угор - уникальная рыба, которая  
способна вырабатывать электричество.  
Напряжения электрических разрядов угря может  
достигать 650 вольт, а это в три раза больше,  
чем напряжение нашей обычной  
электросети!**



# *Селядцовы кароль*

**Селядцовы кароль можа дасягаць у даўжыню 8 м! У гэтай рыбы ёсць яшчэ адна назва- рыбы-вясло. Магчыма, селядцовы кароль атрымаў яго за плоскую, падобную на вясло форму цела.**



## ***Рыба – слон***

Рыба - слон валодае самым вялікім галаўным мозгам сярод рыб. Суадносіны паміж памерам самой рыбы і памерам яе галаўнога мозгу такое ж, як у чалавека, ды і насамрэч рыба - слон здаецца даволі разумнай.



## ***Рыба – ветразь***

**Рыба- ветразь можа развіваць хуткасць  
да  
130 км/ ч, больш, чым атамная падводная  
лодка! Калі рыба- ветразь плыве так  
хутка, яна адмыслова выгінае сваё цела,  
каб супраціў вады быў мінімальным.**





## ***Рыба – камень***

Гэта адна з самых атрутных рыб у свеце. Шыпы на спінным плаўніку рыбы ўтрымоўваюць моцны яд, які трапляе ў цела ахвяры пры ўколе. Гэту рыбу ўбачыць вельмі складана, таму што яна ўвесь час нерухома ляжыць у зарасніках каралаў, выдатна зліваючыся з грунтам.



# *Кітовая акула*

Кітовая акула - самая вялікая рыба ў свеце. У даўжыню яна дасягае 14 м, а важыць больш за 12 тон, больш, чым 10 аўтамабіляў. Афарбоўка ў яе вельмі вясёлая- у белую крапінку на сіне- зялёным фоне.



## *Канёк- анучнік*

Канька –анучніка можна смела назваць самай элегантнай з усіх рыб- яго плаўнікі падобныя на вытанчаныя махры з лісця і багавіння. Гэта дапамагае яму хавацца ад ворагаў.



## *Марскі чорт*

Марскі чорт жыве на глыбінях больш за 1500 м. Можа быць, ён жыве і ў глыбейшых месцах, толькі чалавек туды дабрацца не можа з-за велізарнага ціску вады.



## ***Брызгун***

Брызгун- самы сапраўдны чэмпіён па стральбе сярод рыб. Ён выплёўвае ў паветра брую вады настолькі моцна, што збівае казурак, якія сядзяць на лісцях над вадой. Брызгун можа патрапіць нават у казурку, якая пралятае над вадой на вышыні 3 метры!