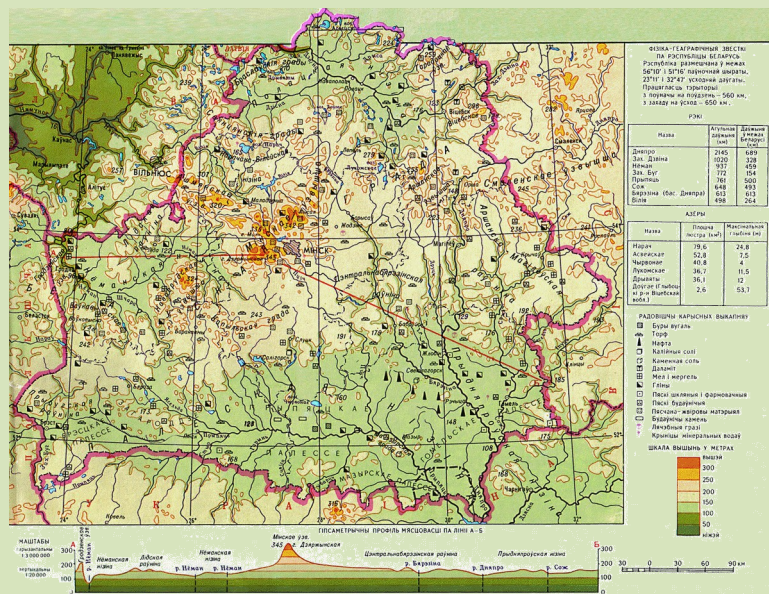
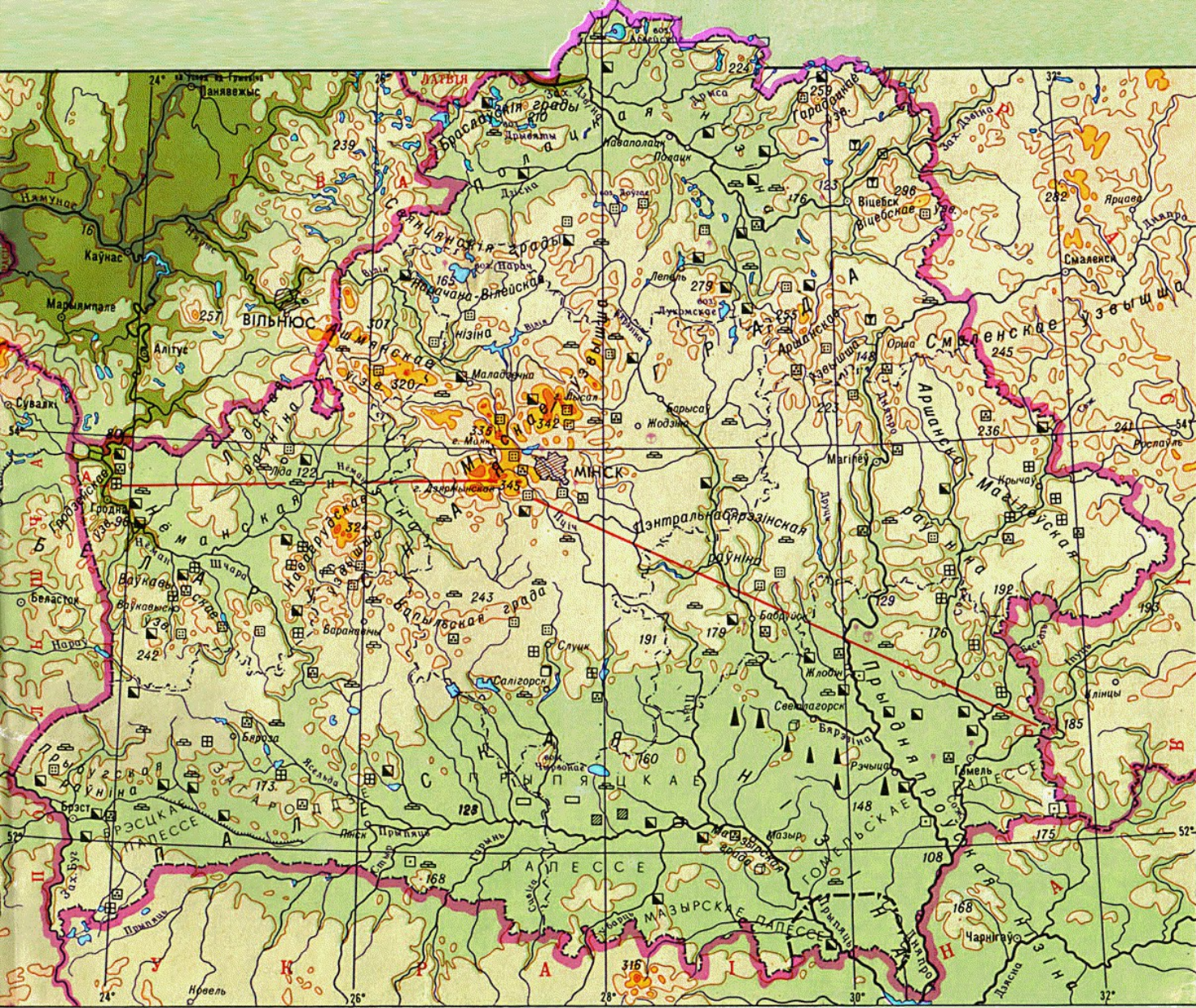


Фізічная мапа Беларусі



Рэкі і азёры



ФІЗИКА-ГЕАГРАФІЧНЫЯ ЗВЕСТКІ
ПА РЭСПУБЛІЦЫ БЕЛАРУСЬ
 Рэспубліка размешчана ў межах
 56°10' і 51°16' паўночнай шыраты,
 23°11' і 32°47' усходняй даўгаты.
 Працягласць тэрыторыі
 з поўначы на поўдзень — 560 км,
 з захаду на ўсход — 650 км.

РЭКІ

Назва	Агульная даўжыня (км)	Даўжыня ў межах Беларусі (км)
Дняпро	2145	689
Зах. Дзвіна	1020	328
Неман	937	459
Зах. Буг	772	154
Прыпяць	761	500
Сож	648	493
Бярэзіна (бас. Дняпра)	613	613
Вілія	498	264

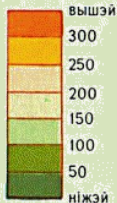
АЗЕРЫ

Назва	Плошча лагастра (км ²)	Максімальная глыбіня (м)
Нарач	79,6	24,8
Асвейскае	52,8	7,5
Чырвонае	40,8	4
Лукомскае	36,7	11,5
Дрывяты	36,1	12
Доўгае (Глыбоцкі р-н Віцебскай вобл.)	2,6	53,7

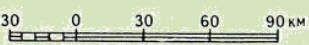
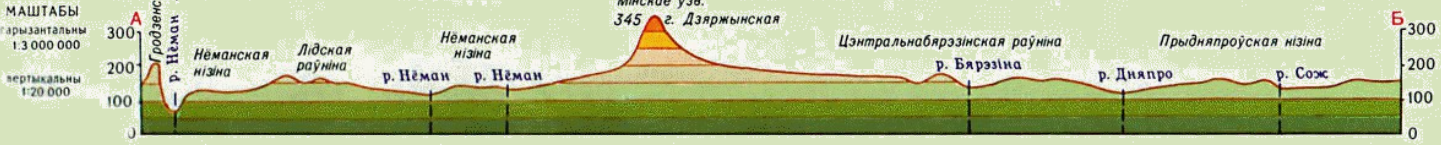
РАДОВІШЧЫ КАРЫСНЫХ ВЫКАПНЯЎ

- Буры вугаль
- Торф
- Нафта
- Калійныя солі
- Каменная соль
- Даламіт
- Мел і мергель
- Гліны
- Пясчкі шкляныя і фармавачныя
- Пясчкі будаўнічыя
- Пясчана-жвіровы матэрыял
- Будаўнічы камень
- Лячэбныя гразі
- Крыніцы мінеральных водаў

ШКАЛА ВЫШЫНЬ У МЕТРАХ



ГІПСАМЕТРЫЧНЫ ПРΟФІЛЬ МЯСЦОВАСЦІ ПА ЛІНІІ А-Б



МАШАТАБЫ
 гарызонтальныя
 1:3 000 000
 вертыкальныя
 1:20 000

Рэкі

- **Рака**- гэта вялікі водны паток, які цячэ ў паглыбленні, зробленым ім на паверхні зямлі.
- Паглыбленне па якім цячэ рака называецца **рэчышча**
- На тэрыторыі нашай краіны працякае больш за **20 тысяч рэк**, іх агульная працягласць больш за 90 тысяч кіламетраў.



Дняпро ў Магілёве



Прыпяць у Мазыры

Рэкі

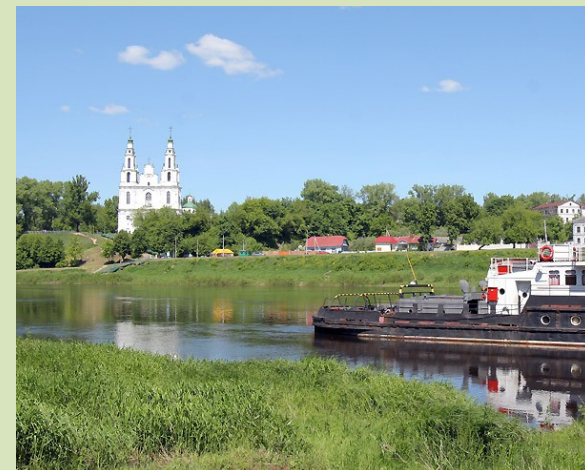
- Найбольш буйныя рэкі: Дняпро з прытокамі Прыпяць, Бярэзіна і Сож;
- Заходняя Дзвіна, Нёман, Заходні Буг



Бярэзіна ў Бабруйску



Сож у Гомелі



Заходняя Дзвіна ў
Полацку

Рэкі



Нёман у Гродна

Заходні Буг у Брэсце

Свіслач у Мінску

Горад Мінск стаіць на рацэ **Свіслач**, нна якой пабудавана **Заслаўскае водасховішча**, якое называюць “Мінскім морам”

Азёры

- **Азёры**- гэта прыродныя паглыбленні на паверхні сушы, запоўненыя вадой.
- У азерах вада не цячэ, яна стаячая. Часта ў азёры ўпадаюць рэкі, або некаторыя рэкі бяруць пачатак з возера.
- Азёры напайваюцца падземнымі і паверхневымі водамі, дажджавой і талай вадой

Азёры

- Самае вялікае возера Беларусі – **Нарач**.
- Самае глыбокае – **Доўгае**. Яго глыбіня дасягае 53 метраў.
- Вялікая група азёр на паўночным захадзе называецца **Браслаўскія азёры**.



Нарач



Доўгае



Браслаўскія
азёры